



9 วัน 6 คืน จอร์แดน - เลบานอน



*****โปรโมชั่น...บินตรง สายการบินบิรอยด์ จอร์แดนเนียน แอร์ไลน์ส (RJ) *****
(บินตรงสู่...อัมมาน พร้อมเที่ยวบินสู่...เลบานอน)

เริ่มต้น.... **82,900** บาท

(รวมค่าวีซ่า / ไม่รวมทิปหัวหน้าทัวร์ ไกด์ท้องถิ่น และคนขับรถ)

อัมมาน (จอร์แดน), นครเปตรา, พักลักซูรีแคมป์ทะเลทรายวาดีรัม, เมืองโบราณเจอร์ราช, ทะเลเดดซี, เมาท์เนโบ, เบรุต (เลบานอน), ใจต้า, โจนิช, ฮาริสตา, ไบบอลส, เบเตดดิน, ไซดอน, ไทร์, บอลเบค

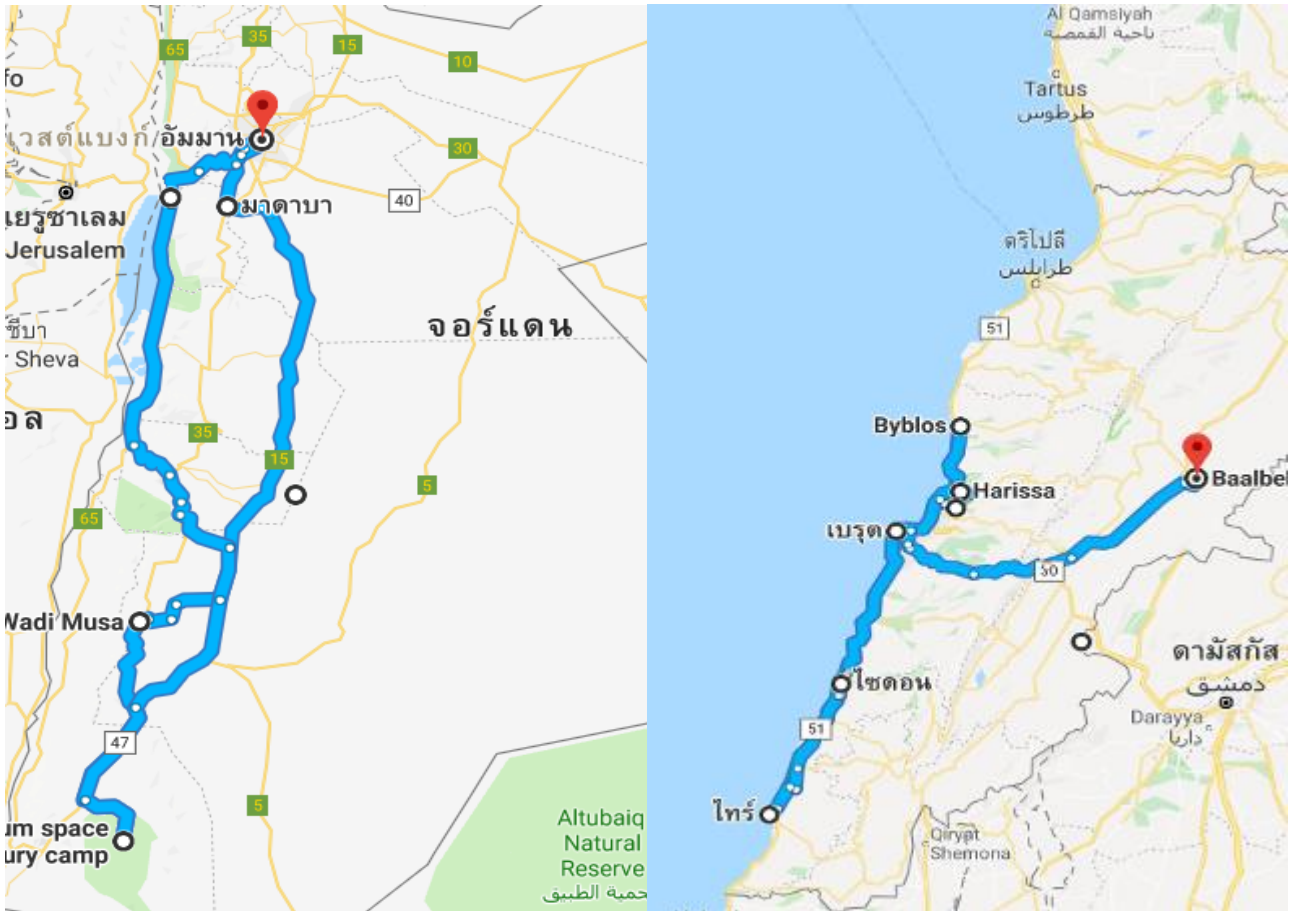
ราคาทัวร์ 82,900 บาท : 15-23 มี.ค. / 30 เม.ย.-8 พ.ค. / 16-24 พ.ค. / 11-19 ต.ค. / 18- 26 ต.ค. 2562

ราคาทัวร์ 85,900 บาท : 10-18 เม.ย. / 14-22 มิ.ย. / 12-20 ก.ค. / 9-17 ส.ค. 2562





9 วัน 6 คืน จอร์แดน - เลบานอน



วันแรก กรุงเทพฯ – อัมมาน (จอร์แดน)

2.00 น. คณะพบเจ้าหน้าที่และมัคคุเทศก์ได้ที่ เคาน์เตอร์เช็คอิน Q (แถว Q) ประตูทางเข้าที่ 8 อาคารผู้โดยสาร โดยสายการบินรอยัลจอร์แดนเนชัน แอร์ไลน์ส ณ สนามบินสุวรรณภูมิ

วันที่สอง กรุงอัมมาน – มาดาบา – เมทเนโบ – นครเพตรา

00.20 น. ออกเดินทางสู่ **สนามบินอัมมาน ประเทศจอร์แดน** โดยสายการบินรอยัลจอร์แดนเนชัน แอร์ไลน์ส (RJ183) (ใช้เวลาเดินทางประมาณ 9.30 ชั่วโมง) สายการบิน **บริการอาหารค่ำและอาหารเช้านบนเครื่องบิน**

05.50 น. เดินทางถึงสนามบินอัมมาน ประเทศจอร์แดน นำท่านผ่านพิธีตรวจคนเข้าเมืองและศุลกากร
เช้า **รับประทานอาหารเช้า ณ ภัตตาคาร**





นำท่านเดินทางสู่เมือง **มาดาบา (Madaba)** (ระยะทาง 33 กม. ใช้เวลาเดินทางโดยประมาณ 40 นาที) หรือ เมืองแห่งโมเสก นำท่าน**เข้าชมโบสถ์กรีก-ออร์ทอดอกซ์แห่งเซนต์จอร์จ (Saint Geroe Church)** ถูกสร้างในราวปี ค.ศ. 600 ยุคของไบแซนไทน์ ชมภาพแผนที่ดินแดนศักดิ์สิทธิ์แห่งเยรูซาเลม ตกแต่งโดยโมเสกสีต่างๆ ประมาณ 2.3 ล้านชิ้นแสดงถึงพื้นที่ดินแดนศักดิ์สิทธิ์ต่างๆ ในแถบรอบทะเลเมดิเตอร์เรเนียน, เยรูซาเลม, แม่น้ำจอร์แดน, ทะเลเดดซี, เขาไซนาย, อียิปต์ ฯลฯ จากนั้นนำท่านเดินทางไปชม **เมาท์เนโบ (Mount Nebo)** ดินแดนศักดิ์สิทธิ์ที่ตั้งอยู่บนเขาซึ่งเชื่อกันว่าน่าจะเป็นบริเวณที่เสียชีวิตและฝังศพของโมเสส ผู้นำชาวยิวเดินทางจาก อียิปต์มายังเยรูซาเลม นำท่านเข้าชมพิพิธภัณฑ์ขนาดย่อม ซึ่งภายในเก็บสิ่งของต่างๆ ที่ขุดพบภายในบริเวณนี้ พร้อมทั้งมีภาพถ่ายต่างๆ ภาพถ่ายที่สำคัญคือภาพที่ โป๊ป จอห์น ปอลที่ 2 เสด็จมาแสวงบุญที่นี่และได้ประกาศให้ที่แห่งนี้เป็นดินแดนศักดิ์สิทธิ์ ในปี ค.ศ. 2000 ชมอนุสรณ์ไม้เท้าศักดิ์สิทธิ์แห่งโมเสส ออกแบบลักษณะเป็นไม้เท้าในรูปแบบไม้กางเขน โดยอุทิศเป็นสัญลักษณ์ของโมเสสและพระเยซู อิสระให้ท่านถ่ายรูป ณ จุดชมวิว โดยในวันที่ท้องฟ้าแจ่มใส ท่านสามารถมองเห็นแม่น้ำจอร์แดน, ทะเลเดดซี, เมืองเจอร์ริโก และประเทศอิสราเอล ได้จากจุดนี้อย่างชัดเจน



กลางวัน **รับประทานอาหารกลางวัน ณ ภัตตาคาร**

บ่าย นำท่านเดินทางสู่ **ปราสาทครูเสดโซบัก (Shobak Castle)** หรือที่รู้จักกันในพวคนักบวชครูเสดชื่อมอนทริลแห่งตะวันออก (East Montreal) ปราสาทแห่งนี้สร้างขึ้นโดยกษัตริย์บอลด์วินที่ 1 แห่งกรุงเยรูซาเลม ในปีค.ศ. 1115 สร้างขึ้นเพื่อใช้เป็นป้อมปราการควบคุมเส้นทางกองคาราวานที่จะเดินทางจากคามาส์สสู่กรุงอียิปต์ และในอดีตเมืองแห่งนี้มีชาวคริสต์อาศัยอยู่ราว 6,000 คน โดยในปี ค.ศ. 1189 ได้ถูกทำลายลงโดยนักบวชมุสลิมภายใต้การนำทัพของ ซาลาดิน นำท่านชมความสวยงามของปราสาทเก่าแก่อีกแห่งของประเทศจอร์แดน อิสระให้ท่านได้เก็บภาพตามอัชฌาศัย สมควรแก่เวลานำท่านเดินทางสู่**เมืองเปตรา (Petra)** (ระยะทาง 117 กม. ใช้เวลาเดินทางโดยประมาณ 2 ชั่วโมง) **เมืองที่ได้รับการประกาศให้เป็นมรดกโลกจากองค์การยูเนสโกปี ค.ศ. 1985** มหานครสีดอกกุหลาบที่ซ่อนตัวอยู่ในหุบเขาแห่งโมเสส (Wadimusa) มีประวัติศาสตร์อันยาวนานหลายพันปี





ค่ำ รับประทานอาหารค่ำในโรงแรม

นำท่านเข้าสู่โรงแรมที่พัก P4 Quatro Petra Hotel **** หรือเทียบเท่า

วันที่สาม นครเพตรา – ทะเลทรายวาดีรัม – พัก **ลักซอรีแคมป์**ในทะเลทรายวาดีรัม

เช้า รับประทานอาหารเช้าในโรงแรม

นำท่าน **ขี่ม้ามุ่งสู่ถนนเข้าเมือง SIQ เส้นทางมหัศจรรย์ (รวมค่าขี่ม้า เข้าเมืองเพตรา สำหรับลูกค้าทุกท่านแล้ว)** ที่เกิดจากการแยกตัวของเปลือกโลกและการซัดเซาะของน้ำเมื่อหลายล้านปีก่อน ท่านจะได้ชมความสวยงามของผาหินสีชมพูสูงชันทั้ง 2 ข้างคล้ายกับแคนยอนน้อยๆ และสิ่งก่อสร้าง รูปปั้นแกะสลักต่างๆ เช่น รูปปั้นเทพเจ้าต่างๆ รูปกองคาราวานอูฐ, รูปชวานาบาเทียน, ท่อส่งลำเลียงน้ำเข้าสู่เมือง ฯลฯ สุดปลายทางของช่องเขาพบกับความสวยงามของ **มหาวิหารศักดิ์สิทธิ์ เอล-คาซเนห์ (EL-KHAZNEH / TREASURY)** สันนิษฐานว่าจะสร้างในราวศตวรรษที่ 1-2 โดยผู้ปกครองเมืองในเวลานั้น เป็นวิหารที่แกะสลักโดยเจาะเข้าไปในภูเขาสีชมพูทั้งลูก มีความสูง 40 เมตร และมีความกว้าง 28 เมตร วิหารแห่งนี้ได้ถูกออกแบบโดยได้รับอิทธิพลศิลปะของหลายชาติเข้าด้วยกัน เช่น อียิปต์ กรีก, นาบาเทียน ฯลฯ นำท่านชม **โรงละครโรมัน (ROMAN THEATRE)** ที่แกะสลักจากภูเขาโดยมีแนวราบที่นั่งเท่ากันและมีความสมดุลได้อย่างน่าทึ่ง สันนิษฐานเดิมทีสร้างโดยชวานาบาเทียน ต่อมาในสมัยที่โรมันเข้ามาปกครอง ได้ต่อเติมและสร้างเพิ่มเติม มีที่นั่ง 32 แถว จุผู้ชมได้ประมาณ 3,000 คน อิสระให้ท่านเดินชมและถ่ายรูปภายในเมืองเพตรา



กลางวัน รับประทานอาหารกลางวัน ณ **ภัตตาคาร**

บ่าย นำท่านเดินทางสู่ **ทะเลทรายวาดีรัม (Wadikum)** ทะเลทรายแห่งนี้เคยเป็นเส้นทางคาราวานจากซาอุดีอาระเบียเดินทางไปยังประเทศซีเรียและปาเลสไตน์ (เคยเป็นที่อยู่อาศัยของชวานาบาเทียนก่อนที่จะย้ายถิ่นฐานไปสร้างอาณาจักรอันยิ่งใหญ่ที่เมืองเพตรา) ในศึกสงครามอาหรับรีโวลท์ระหว่างปี ค.ศ. 1916-1918 ทะเลทรายแห่งนี้





ได้ถูกใช้เป็นฐานบัญชาการในการรบของนายทหารชาวอังกฤษ ที.อี. ลอว์เรนซ์ และ เจ้าชายไฟซาล ผู้นำแห่งชาวอาหรับร่วมรบกันขับไล่พวกออตโตมันที่เข้ามารุกรานเพื่อครอบครองดินแดน **นำท่านนั่งรถ Jeep 4x4** รับบรรยากาศท้องทะเลทรายที่ถูกกล่าวขานว่าสวยงามที่สุดของโลกแห่งหนึ่ง ด้วยเม็ดทรายละเอียดสีชมพูอมส้มแดงอันเงียบสงบที่กว้างใหญ่ไพศาล (สีของเม็ดทรายนี้นั้นปรับเปลี่ยนไปตามแสงของดวงอาทิตย์) นำท่านชม **น้ำพุลอว์เรนซ์ (Laurence Fountain)** สถานที่ในอดีตนายทหาร ที.อี. ลอว์เรนซ์ ทหารชาวอังกฤษใช้เป็นสถานที่พัก และคิดแผนการสู้รบกับพวกออตโตมัน ผ่านชมเต็นท์ชาวเบดูอินที่อาศัยอยู่ในทะเลทราย เลี้ยงแพะเป็นอาชีพ ฯลฯ

คำ นำท่านรับประทานอาหารค่ำแบบบุฟเฟ่ต์รอบกองไฟกลางทะเลทรายในแคมป์ของชาวเบดูอิน พร้อมชมการแสดงพื้นบ้านของชาวเบดูอิน

นำท่านเข้าสู่โรงแรมที่พัก Space Village Luxury Camp (Private Toilet) ** หรือเทียบเท่า**
แคมป์กลางทะเลทราย มีห้องน้ำส่วนตัว



วันที่สี่ ทะเลเดดซี – อัมมาน

เช้า รับประทานอาหารเช้าในโรงแรม
นำท่านเดินทางสู่ **ทะเลเดดซี (Dead Sea)** ทะเลเดดซีที่ถูกบันทึกลงในหนังสือกินเนสส์ว่า เป็นจุดที่ต่ำที่สุดในโลก มีความต่ำกว่าระดับน้ำทะเลถึง 400 เมตร และ มีความเค็มที่สุดในโลกมากกว่า 20 เปอร์เซ็นต์ของน้ำทะเลทั่วไป ทำให้ไม่มีสิ่งมีชีวิตใดเลยอาศัยอยู่ได้ในท้องทะเลแห่งนี้ เชิญท่านอิสระในการลงเล่นน้ำทะเลและพิสูจน์ความจริงว่าท่านลอยตัวได้จริงหรือไม่ (**การลงเล่นน้ำในทะเลนั้นมีวิธีขั้นตอนการลงเล่น และข้อควรระวังต่างๆ ควรฟังคำแนะนำจากมัคคุเทศก์ท้องถิ่นและหัวหน้าทัวร์**) จากนั้นอิสระให้ท่านเลือกซื้อผลิตภัณฑ์ที่ทำจากเดดซี เช่น โคลนพอกตัว พอกหน้า สบู่ และสินค้าอื่นที่ทำจากเดดซีอีกมากมาย





กลางวัน **รับประทานอาหารกลางวัน ณ ภัตตาคาร**

บ่าย นำท่านเดินทางกลับสู่กรุงอัมมาน นำท่านชม **โรงละครโรมันที่มีขนาดใหญ่ที่สุดในประเทศจอร์แดน** จุผู้ชมได้ถึง 6,000 คนและตีกรามบ้านช่องที่ตั้งอยู่บนภูเขาสูงอันแปลกตาซึ่งนัก นำท่านชมรอบเมืองหลวงกรุงอัมมาน เมืองหลวงที่ตั้งอยู่บนภูเขา 7 ลูก และมีประวัติศาสตร์ยาวนานมาก กว่า 6,000 ปี ผ่านชมย่านเมืองเก่า, เมืองใหม่ ย่านธุรกิจ, ตลาดใจกลางเมือง, ย่านคนรวย ฯลฯ นำท่านขึ้นชม **ป้อมปราการแห่งกรุงอัมมาน (Citadel)** ถูกสร้างขึ้นเพื่อเป็นจุดสังเกตเหตุบ้าน การเมืองต่างๆรอบเมือง ชมบริเวณภายในป้อมปราการ มีสิ่งปลูกสร้างมากมาย ด้วยกันศิลปะแบบโรมัน และอิสลาม ชมบ่อเก็บน้ำขนาดใหญ่ซึ่งถูกใช้ในช่วงที่ชาวโรมันเข้ามามีบทบาทในประเทศจอร์แดน อยู่ภายในบริเวณป้อมปราการอีกเช่นกัน เชิญอิสระถ่ายรูปตรงจุดชมวิวที่สวยงามที่สุดของเมืองแห่งนี้โดยโดยมีบ้านเรือนของชาวบ้านที่สร้างอยู่บนเทือกเขาเป็นฉากหลัง



ค่ำ **รับประทานอาหารค่ำในโรงแรม**

นำท่านเข้าสู่โรงแรมที่พัก Amman Gerasa Hotel / Harir Palace** หรือเทียบเท่า**

วันที่ห้า **อัมมาน – เกรซ – เบริด (พักค้าง 3 คืน)**

เช้า **รับประทานอาหารเช้าในโรงแรม**

นำท่านเดินทางสู่ **เมืองเกรซ (Jerash)** เมืองโบราณยุคกรีก-โรมัน ถูกสร้างขึ้นราว 200 ปีก่อนคริสตศักราช ในอดีตเคยเป็นหนึ่งในสิบของหัวเมืองเอกของอาณาจักรโรมัน ชมซากปรักหักพังที่ยังคงมีกลิ่นไอของความเจริญรุ่งเรืองของอาณาจักรโรมัน และมีความสมบูรณ์แบบที่สุดแห่งหนึ่ง **สนามแข่งม้าฮิปโปโดรม** นำท่านเดินผ่านประตูทางทิศใต้หรือประตูแห่งชัยชนะ เป็นประตูที่ใช้เข้าสู่เมืองต่อเมื่อกองทัพรบชนะกลับมาในอดีต ชม **โรงละครโรมัน** ที่จุผู้ชมได้ถึง 5,000 คน เชิญทดสอบกับความมหัศจรรย์ของการคิดค้นการวางจุดให้เกิดเสียงเอ็คโคได้ เพียงพูดเบาๆตรงจุดกึ่งกลางของโรงละครแล้วจะได้ยินทั้งโรงละคร **ชมวิหารอาร์ทีมิส** เทพีแห่งความรักและความสงบสุข ชมความมหัศจรรย์ของก้อนหิน 3 ก้อนที่เรียงกันไม่ล้ม หลังเกิดแผ่นดินไหวครั้งใหญ่ และสัมผัสถึงความเคลื่อนไหวตลอดเวลาของก้อนหินบนนิ้วมือ





กลางวัน **รับประทานอาหารกลางวัน ณ ภัตตาคาร**

14.00 น. นำท่านเดินทางสู่สนามบินอัมมาน เพื่อเช็คอิน

16.40 น. ออกเดินทางจากสนามบินอัมมานสู่สนามบินเบรุต ประเทศเลบานอน โดยเที่ยวบิน RJ403
(ใช้เวลาบินประมาณ 1.55 ชั่วโมง)

18.35 น. เดินทางถึงสนามบินเบรุต ประเทศเลบานอน นำท่านผ่านพิธีการตรวจคนเข้าเมืองและศุลกากร

ค่ำ **รับประทานอาหาร ค่ำ ณ ภัตตาคาร**

นำท่านเข้าสู่โรงแรมที่พัก Plaza Hotel / Gems Hotel / Parisian Hotel / Casa D' Or Hotel** หรือเทียบเท่า (คืนที่ 1)**

วันที่หก **เบรุต – ใจต้า – โจนิช – ฮาริสตา – ไบบอลส**

เช้า **รับประทานอาหารเช้าในโรงแรม**

นำท่านเดินทางสู่**ถ้ำใจต้า (Jeita Grotto)** นำท่าน**ขึ้นเคเบิลคาร์ (Cable Car)** เพื่อเข้าชมความสวยงามของถ้ำใจต้า ภายในถ้ำมีการปูทางเดินซีเมนต์เดินชมได้บางส่วน ซึ่งยื่นเข้าไปในเหวลึก ตัวถ้ำขนาดใหญ่ถูกค้นพบในช่วงค.ศ. 1836 โดยมีขั้วนำริชาวอเมริกัน ภายในถ้ำแบ่งเป็นสองส่วนที่มีส่วนเชื่อมถึงกัน แบ่งเป็นถ้ำด้านบน (Upper Galleries) และถ้ำด้านล่าง (Lower Galleries) ซึ่งจะ**นำท่านนั่งเรือ**เข้าชมความสวยงามของถ้ำด้านล่าง ตัวถ้ำมีความยาวประมาณ 9 กิโลเมตร ภายในมีน้ำสะอาดไหลผ่านตลอดเวลา ซึ่งน้ำที่นี้กลายเป็นแหล่งน้ำดื่มของชาวเลบานอน นอกจากนี้ถ้ำใจต้าได้ชื่อว่าเป็นหนึ่งในถ้ำที่สวยงามที่สุดแห่งหนึ่งของโลกอีกด้วย ให้ท่านได้เก็บภาพความสวยงามของถ้ำใจต้า





ได้เวลานำท่านเดินทางสู่เมืองโจนิช (Jounieh) เพื่อชมยอดเขาฮาริสสา (Harissa) นำท่านถ่ายรูปกับรูปปั้นพระแม่มารี (Virgin of Lebanon) ซึ่งเป็นรูปปั้นพระแม่มารีย์ขนาดใหญ่ ทาสีขาว ตั้งอยู่บนยอดเขาฮาริสสา สร้างเมื่อต้นคริสต์ศตวรรษที่ 20 สูง 8.5 เมตร หนักกว่า 13 ตัน อิสระให้ท่านเก็บภาพความสวยงามพร้อมทั้งชมวิวอ่าวโจนิช ได้ตามอัธยาศัย

กลางวัน **รับประทานอาหารกลางวัน ณ ภัตตาคารท้องถิ่น**

บ่าย นำท่านเดินทางสู่เมืองไบบอส (Byblos) ซึ่งเป็นเมืองเก่าที่ได้ชื่อว่าเป็นเมืองที่เก่าแก่ที่สุดของโลกที่มีผู้อยู่อาศัยติดต่อกันมาประมาณ 7,000 ปี และยังเชื่อว่ามีท่าเรือแห่งแรกของโลกอีกด้วย สำหรับกำแพงเมืองสันนิษฐานว่าสร้างขึ้นในยุคสำริด ประมาณ 2,800 ปี ก่อนคริสตกาล โดยชาวฟินิเซียน ซึ่งเป็นพ่อค้ากลุ่มแรกของโลกด้วยความสำคัญดังกล่าว เมืองนี้จึงได้รับการคัดเลือกให้เป็นมรดกโลกในปี ค.ศ. 1984 นำชมเมืองโบราณริมฝั่งทะเลเมดิเตอร์เรเนียน อาทิ ป้อมโบราณสร้างโดยนักรบครูเสด สร้างขึ้นในปี ค.ศ. 1108 โดยใช้หินจากโบราณสถานของโรมันและอาหรับ อิสระให้ท่านได้เก็บภาพความสวยงามของเมืองมรดกโลกไบบอส ได้ตามอัธยาศัย ได้เวลานำท่านเดินทางกลับสู่กรุงเทพฯ



ค่ำ **รับประทานอาหารค่ำ ณ ภัตตาคารจีน**

นำท่านเข้าสู่โรงแรมที่พัก Plaza Hotel / Gems Hotel / Parisian Hotel / Casa D' Or Hotel**** หรือเทียบเท่า (คืนที่ 2)





วันที่เจ็ด เบรุต – เบเตดดิน – ไซดอน – ไทร์

เช้า รับประทานอาหารเช้าในโรงแรม

นำท่านเดินทางสู่ **เมืองเบเตดดิน (Beiteddine)** อีกหนึ่งเมืองสวยของประเทศเลบานอน ซึ่งเป็นเมืองที่สร้างขึ้นในแบบสถาปัตยกรรมเลบานอนในช่วงศตวรรษที่ 19 นำท่าน**เข้าชม พระราชวังเบเตดดิน (Beiteddine Palace)** พระราชวังถูกสร้างขึ้นโดยเจ้าชายอาหรับนามว่า Bashir Shihab II ในช่วงระหว่างค.ศ.ที่1788-1818 เป็นถิ่นที่อยู่ของเจ้าชายอาหรับจนกระทั่งปี ค.ศ. 1840 หลังจากนั้นอาคารถูกใช้โดยเจ้าหน้าที่ชาวเติร์กเป็นที่ประทับของรัฐบาล ต่อมาในช่วงสงครามโลกครั้งที่ 2 ฝรั่งเศสใช้พระราชวังแห่งนี้ในการปกครองท้องถิ่น มีการบูรณะพระราชวังของเก่าหลังจากที่ได้ประกาศให้เป็นอนุสาวรีย์ทางประวัติศาสตร์ ต่อมาปี ค.ศ. 1943 หลังจากที่ได้รับอิสรภาพพระราชวังแห่งนี้ได้กลายเป็นพระราชวังฤดูร้อนของประธานาธิบดี สถาปัตยกรรมของพระราชวังเบเตดดินนี้ จัดได้ว่าเป็นตัวอย่างที่ดีที่สุดของงานสถาปัตยกรรมในช่วงต้นศตวรรษที่ 19 ของเลบานอนอีกด้วย นำท่านชมห้องต่างๆภายในพระราชวัง อิสระให้ท่านได้เก็บภาพตามอัธยาศัย ได้เวลานำท่านเดินทางสู่**เมืองไซดอน (Sidon)** ซึ่งเป็นเมืองท่าอีกแห่งของชาวฟินิเซียน มีความสำคัญเป็นอันดับ 3 รองจากเมืองไบบลอส และ เมืองไทร์



กลางวัน รับประทานอาหารกลางวัน ณ ภัตตาคารท้องถิ่น

นำท่านถ่ายรูปกับ**ปราสาทไซดอน ซี (Sidon Sea Castle) (ถ่ายรูปด้านนอก)** ปราสาทแห่งนี้สร้างขึ้นโดยนักรบครูเสด ในปี ค.ศ. 1228 บนเกาะเล็กๆริมทะเลเมดิเตอร์เรเนียน เชื่อมกับแผ่นดินใหญ่ ด้วยการทำสะพานหินจุดประสงค์เพื่อเป็นป้อมปราการป้องกันเมือง บนป้อมแห่งนี้เคยมีหอคอยอยู่ 2 หอ และถูกพวกมัมลุก ทำลายลงเมื่อยึดเมืองไทร์ได้ เพื่อมิให้พวกครูเสดกลับมาใช้งานป้อมปราการนี้ได้อีก จากนั้นนำท่านชม **ข่านเอลฟราน (Khan al-Franj)** บริเวณที่เคยเป็นที่พักของกองคาราวานมาก่อน เนื่องจาก เมืองไซดอนเป็นเมืองสุดท้ายบนเส้นทางสายไหมก่อนที่จะลงทะเลไปยังกรุงโรม ปัจจุบันที่พักคาราวานแห่งนี้ได้รับการบูรณะและได้กลายเป็นศูนย์กลางวัฒนธรรมแห่งเมืองไซดอน สมควรแก่เวลานำท่านเดินทางสู่**เมืองไทร์ (Tyre)** เมืองท่าสำคัญของชาว





ฟินิเซียน เริ่มมีการตั้งรกรากของประชากรเมื่อราว 2,750 ปีก่อนคริสตกาล โดยนักประวัติศาสตร์ชาวกรีกที่มีชื่อว่า เฮโรโดตัส (Herodotus) ซึ่งได้รับสมญานามว่า “บิดาแห่งประวัติศาสตร์” เป็นผู้บันทึกเอาไว้ว่าเมืองไทร์ ก่อตั้งขึ้นเมื่อราว 2,750 ปีก่อนคริสตกาล ในอดีตเมืองนี้เคยถูกอเล็กซานเดอร์มหาราช (กรีก) บุกเข้ายึดครอง ต่อมาได้รับเอกราชและกลายเป็นจังหวัดหนึ่งของโรมัน ปัจจุบัน เมืองไทร์เป็นแหล่งท่องเที่ยวที่สำคัญของประเทศ เนื่องจากมีโบราณสถานและสถานที่สำคัญทางประวัติศาสตร์มากมาย โดยเฉพาะอย่างยิ่ง “โรมัน ฮิปโปโดรม” ที่ได้รับการจดทะเบียนให้เป็นมรดกโลกจากองค์การยูเนสโก เมื่อปี ค.ศ. 1979 นำท่านเที่ยวชมเมืองไทร์ และ โบราณสถานที่สำคัญของเมืองนี้ ได้เวลานำท่านเดินทางกลับสู่เมืองเบรุต

คำ **รับประทานอาหารค่ำในโรงแรม**

นำท่านเข้าสู่โรงแรมที่พัก Plaza Hotel / Gems Hotel / Parisian Hotel / Casa D' Or Hotel** หรือเทียบเท่า (คืนที่ 3)**
วันที่แปด เบรุต – พิพิธภัณฑสถานแห่งชาติ – หินนกพิราบ – บอลเบด

เช้า **รับประทานอาหารเช้าในโรงแรม**

นำท่านเที่ยวชม **เมืองเบรุต (Beirut)** เป็นเมืองหลวงและเมืองท่าที่สำคัญของเลบานอน เป็นเมืองเก่าที่เป็นศูนย์กลางการศึกษามาตั้งแต่สมัยจักรวรรดิโรมันสันนิษฐานว่าชื่อเมืองนี้มาจากภาษาอราเมอิก berotha แปลว่า ดินสน หรืออาจจะมาจากภาษาละติน berytus ที่มาจากภาษาคานาอันและภาษาฟินิเซียน beroth หมายถึงบ่อน้ำ เมืองเบรุตมีประวัติศาสตร์ยาวนานกว่า 5,000 ปี โดยการค้นพบหลักฐานทางโบราณคดี ปรากฏหลักฐานของชาวฟินิเซียน อารยธรรมเฮเลนีสติก, เปอร์เซีย, โรมัน, อาหรับ และออตโตมัน (ทั้งยังถูกกล่าวถึงเป็นลายลักษณ์อักษรในจดหมายที่ส่งถึงกษัตริย์ฟาโรห์แห่งอียิปต์ ในสมัยศตวรรษที่ 14 ก่อนคริสตกาลอีกด้วย) หลังสิ้นสุดสงครามกลางกรุงเบรุต ได้กลายเป็นแหล่งท่องเที่ยวที่ทันสมัยและมีชีวิตชีวา นำท่านสู่ **ย่านคอร์นิช** ย่านที่สองข้างทาง เต็มไปด้วยภัตตาคารและร้านกาแฟ นำท่าน**แวะถ่ายรูปกับ หินนกพิราบ (Pigeons' Rock)** เป็นหินที่ถูกธรรมชาติกัดกร่อนเป็นโพรงริมทะเลเมดิเตอร์เรเนียน ซึ่งเป็นสัญลักษณ์อย่างหนึ่งของเบรุต จากนั้นนำท่านชมย่านบริเวณริมชายฝั่งทะเล สถานที่พักผ่อนเล่นของเด็กของชาวเบรุต นำท่านเดินเที่ยว**เมืองใหม่เบรุต** ที่มีการสร้างเพื่อการธุรกิจพาณิชย์ เช่น ธนาคาร บริษัทฯ ห้างร้าน แปรนด์เนมต่างๆ จากนั้นนำท่าน ถ่ายรูปด้านนอกกับ **สุเหร่า Mohammad Al-Amin Mosque** ซึ่งเป็นมัสยิดที่สร้างให้คล้ายสุเหร่าสีน้ำเงิน ที่อิสตันบูล ประเทศตุรกี มีสถาปัตยกรรมแบบออตโตมาน มีพื้นที่ประมาณ 11,000 ตารางเมตร มีโดมสีน้ำเงิน สูง 48 เมตร และ หอคอยสูง 65 เมตร มัสยิดแห่งนี้กลายเป็นจุดเด่นของเมืองเบรุต จากนั้นนำท่าน**เข้าชมพิพิธภัณฑสถานแห่งชาติเบรุต (Beirut National Museum)** พิพิธภัณฑที่เก็บรวบรวมศิลปวัตถุ โบราณของ Raymond Weil, เจ้าหน้าที่ฝรั่งเศสประจำการในเลบานอน พิพิธภัณฑสถานแห่งชาติ ถือเป็นหนึ่งในพิพิธภัณฑที่สำคัญที่สุดของประเทศเลบานอน





กลางวัน รับประทานอาหารกลางวัน ณ ภัตตาคารท้องถิ่น

บ่าย

นำท่านเดินทางสู่**เมืองบอลเบก (Baalbek)** เป็นเมืองที่ตั้งอยู่ระหว่างแนวเทือกเขาตะวันตกและตะวันออกของประเทศเลบานอน และตั้งอยู่ทางฝั่งตะวันออกของแม่น้ำลิทานี (Litani River) ในหุบเขาเบกาแห่งเลบานอน และยังเป็นที่ตั้งของวิหารโรมันที่ยิ่งใหญ่ที่สุดของประเทศเลบานอน สถานที่ศักดิ์สิทธิ์แห่งนี้ถูกสร้างขึ้นโดยชาวโรมัน ตั้งแต่สมัยศตวรรษที่ 1 โดยจุดประสงค์ในการสร้างก็เพื่อสักการเทพเจ้าโรมัน 3 พระองค์ ซึ่งก็คือ **เทพจูปีเตอร์ เทพบาคัส และเทพีวีนัส** วิหารต่างๆสร้างขึ้นเมื่อค.ศ. 150 ในรัชสมัยของจักรพรรดิอันโตนินัส ไพอัสผู้มาเยี่ยมเยือนในสมัยฟื้นฟูศิลปวิทยา “เทวสถานสุริยา” และเป็นเทวสถานที่อยู่ในสภาพที่ดีที่สุดแห่งหนึ่งของสถาปัตยกรรมโรมัน บริเวณวิหารประกอบด้วย วิหารแรกทีสร้างขึ้นเพื่อถวายแด่เทพเจ้าจูปีเตอร์ (Jupiter) บิดาแห่งเทพเจ้าทั้งปวง เป็นวิหารขนาดใหญ่ มีความยาว 274 เมตร มีเสานาคความสูง 22 เมตร (สูงที่สุดในโลก) ล้อมรอบ 54 ต้น (ปัจจุบันเหลือเพียง 6 ต้น ซึ่งเสียหายจากแผ่นดินไหว และถูกนำไปใช้ในการสร้างสถานที่สำคัญๆ อาทิ เช่น โบสถ์เซนต์โซเฟีย ในอิสตันบูลซึ่งได้นำเสาจากวิหารแห่งนี้ไป 8 ต้น) และ **วิหารอีกแห่งที่มีขนาดเล็กกว่า สร้างถวายแก่เทพเจ้า Bacchus (เทพเจ้าแห่งเหล้าไวน์) และ เทพีวีนัส (Venus)** วิหารแห่งนี้ได้รับการยกย่องว่าเป็นผลงานในแบบคอร์ินเธียนที่งดงามที่สุดในโลก คาดว่าสร้างในระหว่างปี ค.ศ. 193 – 217 โดยจูเลียส ซีซาร์ เซพติมิอุส และ คาราคาลา ความยิ่งใหญ่จะเห็นได้จาก ซากหินแกรนิตที่นำมาจากอียิปต์ เป็นหินตัดที่ใหญ่ที่สุดในโลก ความยาว 27.5 เมตร กว้าง 4.2 เมตร ลึก 4.2 เมตร น้ำหนักกว่า 1,000 ตัน และ**องค์การยูเนสโกได้ขึ้นทะเบียนให้วิหารแห่งนี้เป็นมรดกโลกในปี ค.ศ. 1984**





- 17.00 น. นำท่านสู่สนามบินเบรุต เพื่อเช็คอิน
- 20.20 น. ออกเดินทางสู่สนามบินอัมมาน เที่ยวบินที่ RJ404 (ใช้เวลาบินประมาณ 1.30 ชั่วโมง)
- 22.10 น. เดินทางถึงสนามบินอัมมาน แวะเปลี่ยนเที่ยวบิน RJ182

วันที่เก้า อัมมาน – กรุงเทพมหานคร

- 01.25 น. ออกเดินทางสู่กรุงเทพมหานคร โดยเที่ยวบิน RJ182 (ใช้เวลาบินประมาณ 9 ชั่วโมง)
- 14.25 น. เดินทางถึงสนามบินสุวรรณภูมิ กรุงเทพฯ โดยสวัสดิภาพ (BON VOYAGE)





9 วัน 6 คืน จอร์แดน - เลบานอน

ราคาทัวร์ 82,900 บาท : 15-23 มี.ค. / 30 เม.ย.-8 พ.ค./ 16-24 พ.ค./ 11-19 ต.ค./ 18- 26 ต.ค. 2562

ราคาทัวร์ 85,900 บาท : 10-18 เม.ย./ 14-22 มิ.ย./ 12-20 ก.ค./ 9-17 ส.ค. 2562

อัตราค่าบริการ (บาท)	มี.ค./ เม.ย./ พ.ค. / ต.ค.	เม.ย.-ส.ค. 2562
ราคาผู้ใหญ่พักห้องคู่ หรือ เด็ก 1 ท่านพักกับผู้ใหญ่ 1 ท่าน	82,900	85,900
พักเดี่ยวเพิ่มท่านละ	9,000	10,000
เด็กอายุ 2 - 11 ปี (เสริมเตียง – พักกับผู้ใหญ่ 2 ท่าน)	79,900	82,900
ชั้นธุรกิจเพิ่มเงินจากราคาทัวร์ เริ่มต้นที่ ท่านละ (ราคาสามารถยืนยันได้ ก็ต่อเมื่อที่นั่ง confirm เท่านั้น)	80,000 – 110,000 (ต้องทำการเช็คกับสายการบิน)	
ไม่เอาตัวเครื่องบิน (ผู้ใหญ่) – หักค่าตัว (BKK-AMM-BEY-AMM -BKK)	28,000	30,000

****ราคาอาจมีการปรับขึ้น – ลง ตามราคาน้ำมันที่ปรับขึ้นลง แต่จะปรับตามความเป็นจริงที่
สายการบินประกาศปรับ และที่มีเอกสารยืนยันเท่านั้น คิด ณ วันที่ 22 ธันวาคม 2561 ****

ข้อแนะนำและแจ้งเพื่อทราบ

- สำหรับห้องพักแบบ 3 เตียง มีบริการเฉพาะบางโรงแรมเท่านั้น กรณีเดินทางเป็นผู้ใหญ่ 3 ท่าน แนะนำให้ท่านเปิดห้องพัก เป็น 2 ห้องจะสะดวกกับท่านมากกว่า
- กรณีเดินทางเป็นตั๋วกรุ๊ป หากออกตั๋วแล้ว ไม่สามารถขอคืนเงินได้ และไม่สามารถเปลี่ยนวันเดินทางได้
- กระเป๋าเดินทางเพื่อโหลดท่านละ 1 ใบ **น้ำหนักไม่เกิน 30 กก. (RJ)**, กระเป๋าถือขึ้นเครื่อง **น้ำหนักไม่เกิน 7 กก.**

โปรแกรมท่องเที่ยว (ตามที่ระบุไว้ในรายการ) อัตรานี้รวมถึง

- ตัวเครื่องบินไป-กลับชั้นนักท่องเที่ยวโดยสายการบิน RJ (กระเป๋าเดินทาง น.น. ไม่เกิน 30 กก./ท่าน)
- ค่าภาษีสนามบิน,ค่าภาษีน้ำมัน,ค่าประกันภัยทางอากาศ
- ค่าประกันภัยการเดินทางอุบัติเหตุวงเงิน 1,500,000 บาท / ค่ารักษาพยาบาลในต่างประเทศวงเงิน 2,000,000 บาท
ค่ารักษาพยาบาลหลังกลับจากต่างประเทศภายใน 21 วัน วงเงิน 40,000 บาท (ประกันภัยไม่ครอบคลุมผู้ที่อายุเกิน 85 ปี)
- ค่าที่พักตลอดการเดินทาง (พักห้องคู่)
- ค่าอาหารทุกมื้อตามระบุ, ค่าพาหนะ หรือรถรับ-ส่ง ระหว่างนำเที่ยว, ค่าเข้าชมสถานที่, ค่าวีซ่า
- เจ้าหน้าที่ (ไกด์ไทย) คอยอำนวยความสะดวกตลอดการเดินทาง





อัตรานี้ไม่รวมถึง

- ค่าทิปไกด์ไทย, ไกด์ท้องถิ่น, คนขับรถ รวม 62 USD = 2,050 บาท (ซึ่งจะเรียกเก็บจากอินวอยซ์ขอเด็ม)
- ค่าทิปพนักงานยกกระเป๋า ซึ่งท่านต้องดูแลกระเป๋าของท่านเอง
- ค่าใช้จ่ายส่วนตัว อาทิ ค่าซักรีด ค่าโทรศัพท์-แฟกซ์ ค่าเครื่องดื่มมินิบาร์ และค่าใช้จ่ายอื่นๆที่ไม่ได้ระบุ
- ค่าภาษีมูลค่าเพิ่ม 7% และภาษีหัก ณ ที่จ่าย 3%

การชำระเงิน **งวดที่ 1 : ดำรงที่นั่งจ่าย 35,000 บาท/ท่าน ภายใน 3 วันหลังมีการยืนยันกรุ๊ปเดินทางแน่นอน**

งวดที่ 2 : ชำระส่วนที่เหลือ 30 วันล่วงหน้าก่อนออกเดินทาง

กรณียกเลิก

- ยกเลิกก่อนการเดินทาง 45 วัน ไม่เก็บค่าใช้จ่าย (หากไม่ได้มีค่าใช้จ่ายใดๆเกิดขึ้น) (เมษายน-ธันวาคม ปีใหม่ 60 วัน)
- ยกเลิกก่อนการเดินทาง 30-44 วัน หักค่ามัดจำ 35,000 บาท + ค่าวีซ่า (ถ้ามี) (เมษายน-ธันวาคม ปีใหม่ 44-59 วัน)
- ยกเลิกก่อนการเดินทาง 10-29 วัน หักค่ามัดจำ 35,000 บาท + ค่าใช้จ่ายอื่น (ถ้ามี) (เมษายน-ธันวาคม ปีใหม่ 20-43 วัน)
- ยกเลิกก่อนการเดินทาง 1-9 วัน หักค่าใช้จ่าย 100% ของค่าทัวร์ (เมษายน-ธันวาคม ปีใหม่ 4-19วัน)

ผู้เดินทางที่ไม่สามารถเข้า-ออกเมืองได้ เนื่องจากการขึ้นเอกสารปลอม หักค่าใช้จ่าย 100%

*****หากมีการยกเลิกการจองทัวร์ หลังได้ทำการขึ้นวีซ่าเรียบร้อยแล้ว บริษัทขอสงวนสิทธิ์ในการนำเล่มพาสปอร์ตไปยกเลิกวีซ่าในทุกรณี ไม่ว่าจะค่าใช้จ่ายในการขึ้นวีซ่าจะรวมหรือแยกจากรายการทัวร์ก็ตาม*****

หมายเหตุ :

- บริษัทฯ ขอสงวนสิทธิ์ในการยกเลิกการเดินทาง**ในกรณีที่มิผู้เดินทาง ต่ำกว่า 20 ท่าน** โดยจะแจ้งให้ผู้เดินทางทราบล่วงหน้าอย่างน้อย 20 วัน ก่อนการเดินทาง **(หากจำนวนลูกค้าในคณะไม่ถึง 20 ท่าน ราคาทัวร์ เพิ่มท่านละ 4,000 บาท)**
- บริษัทฯ ขอสงวนสิทธิ์ในการเปลี่ยนแปลงการพาเข้าชมสถานที่ท่องเที่ยวใดๆที่ปิดทำการ โดยจะจัดหาสถานที่ท่องเที่ยวอื่นๆเพื่อทดแทนเป็นลำดับแรก หรือคืนค่าเข้าชมแก่คณะผู้เดินทางแทน
- บริษัทฯ ขอสงวนสิทธิ์ในการเปลี่ยนแปลงรายการท่องเที่ยว กรณีที่เกิดเหตุจำเป็นสุดวิสัย อาทิ การล่าช้าของสายการบิน การนัดหยุดงาน การประท้วง ภัยธรรมชาติ การก่อจลาจล อุบัติเหตุ ปัญหาการจราจร ฯลฯ ทั้งนี้จะคำนึงและรักษาผลประโยชน์ของผู้เดินทางไว้ให้ได้มากที่สุด
- เนื่องจากการท่องเที่ยวนี้เป็นการชำระแบบเหมาจ่ายกับบริษัทตัวแทนในต่างประเทศ ท่านไม่สามารถที่จะเรียกร้องเงินคืน ในกรณีที่ท่านปฏิเสธหรือสละสิทธิ์ ในการใช้บริการที่ทางทัวร์จัดให้ ยกเว้นท่านได้ทำการตกลง หรือ แจ้งให้ทราบ ก่อนเดินทาง
- บริษัทฯ จะไม่รับผิดชอบค่าใช้จ่ายที่เกิดขึ้น หากท่านถูกปฏิเสธการตรวจคนเข้าเมือง และจะไม่คืนเงินค่าทัวร์ที่ท่านชำระมาแล้ว หากท่านถูกปฏิเสธการเข้าเมือง อันเนื่องจากการกระทำที่ส่งไปทางผิดกฎหมาย หรือหลบหนีเข้าเมือง
- ในกรณีที่ท่านจะใช้หนังสือเดินทางราชการ (เล่มสีน้ำเงิน) เดินทางกับคณะ บริษัทฯ ขอสงวนสิทธิ์ที่จะไม่รับผิดชอบ หากท่านถูกปฏิเสธการเข้าหรือออกนอกประเทศใดประเทศหนึ่ง เพราะ โดยปกตินักท่องเที่ยวใช้หนังสือเดินทางบุคคลธรรมดา เล่มสีเขียว





กรณีเดินทางโดยลูกค้าจัดการตั๋วเครื่องบินเอง (Land Only)

- ในกรณีลูกค้าดำเนินการเรื่องตั๋วเครื่องบินเองและมาเที่ยวร่วมกับคณะ (Join Tour) ลูกค้าต้องดำเนินการมาพบคณะทัวร์ด้วยตัวเอง และต้องรับผิดชอบค่าใช้จ่ายในการมาพบคณะใหญ่ด้วยตัวเอง รวมถึงหากกรณีเที่ยวบินของคณะใหญ่เกิดความล่าช้าหรือยกเลิกเที่ยวบินอันด้วยสาเหตุใดๆก็ตาม

ตั๋วเครื่องบิน

- ในการเดินทางเป็นหมู่คณะผู้โดยสารจะต้องเดินทางไป-กลับ หากท่านต้องการเลื่อนวันเดินทางกลับ ท่านจะต้องชำระค่าใช้จ่ายส่วนต่างที่สายการบินเรียกเก็บโดยสายการบิน เป็นผู้กำหนด ซึ่งทางบริษัทฯ ไม่สามารถเข้าไปแทรกแซงได้ และในกรณีที่ยกเลิกการเดินทาง ถ้าทางบริษัท ได้ออกตั๋วเครื่องบินไปแล้ว ผู้เดินทางต้องรอ Refund ตามระบบของสายการบินเท่านั้น (ในกรณีที่ตั๋วเครื่องบินสามารถทำการ Refund ได้เท่านั้น)
- ท่านที่จะออกตั๋วเครื่องบินภายในประเทศ เช่น เชียงใหม่ ภูเก็ต หาดใหญ่ ฯลฯ โปรดแจ้งฝ่ายขายก่อนเพื่อขอคำยืนยันว่าทัวร์นั้นๆ ยืนยันการเดินทางแน่นอน หากท่านออกตั๋วภายในประเทศโดยไม่ได้รับการยืนยันจากพนักงาน แล้วทัวร์นั้นๆ ยกเลิก บริษัทฯ ไม่สามารถรับผิดชอบค่าใช้จ่ายใดๆที่เกี่ยวข้องกับตั๋วเครื่องบินภายในประเทศได้
- เมื่อท่านจองทัวร์และชำระมัดจำแล้ว หมายถึงท่านยอมรับในข้อความและเงื่อนไขที่บริษัทฯ แจ้งแล้วข้างต้น

โรงแรมและห้อง

- ห้องพักในโรงแรมเป็นแบบห้องพักรู (TWN/DBL) ในกรณีที่ท่านมีความประสงค์จะพักแบบ 3 ท่าน / 3 เตียง (TRIPLE ROOM) ขึ้นอยู่กับข้อกำหนดของห้องพักและรูปแบบของห้องพักของแต่ละโรงแรม ซึ่งมักมีความแตกต่างกัน ซึ่งอาจจะทำให้ท่านไม่ได้ห้องพักติดกันตามที่ต้องการ หรือ อาจไม่สามารถจัดห้องที่พักรูแบบ 3 เตียงได้
- โรงแรมหลายแห่งในยุโรป จะไม่มีเครื่องปรับอากาศเนื่องจากอยู่ในแถบที่มีอุณหภูมิต่ำ เครื่องปรับอากาศที่มีจะให้บริการในช่วงฤดูร้อนเท่านั้น
- ในกรณีที่มีการจัดประชุมนานาชาติ (TRADE FAIR) เป็นผลให้ค่าโรงแรมสูงขึ้น 3-4 เท่าตัว บริษัทฯ ขอสงวนสิทธิ์ในการปรับเปลี่ยนหรือย้ายเมืองเพื่อให้เกิดความเหมาะสม

กระเป๋าถือถือติดตัวขึ้นเครื่องบิน

- กรุณาดำเนินการนำของมีคม ทุกชนิด ใส่ในกระเป๋าใบเล็กที่จะถือขึ้นเครื่องบิน เช่น มีดพับ กรรไกรตัดเล็บทุกขนาด ตะไบเล็บ เป็นต้น **กรุณาใส่ในกระเป๋าเดินทางใบใหญ่**ห้ามนำติดตัวขึ้นบนเครื่องบินโดยเด็ดขาด
- วัตถุที่เป็นลักษณะของเหลว อาทิ ครีม โลชั่น น้ำหอม ยาสีฟัน เจล สเปรย์ และเหล้า เป็นต้น จะถูกทำการตรวจอย่างละเอียดอีกครั้ง โดยจะอนุญาตให้ถือขึ้นเครื่องได้ไม่เกิน 10 ชิ้น ในบรรจุภัณฑ์ละไม่เกิน 100 ml. แล้วใส่รวมเป็นที่เดียวกันในถุงใสพร้อมที่จะสำแดงต่อเจ้าหน้าที่รักษาความปลอดภัยตามมาตรการองค์การการบินพลเรือนระหว่างประเทศ (ICAO)
- หากท่านซื้อสินค้าปลอดภาษีจากสนามบิน จะต้องปิดผนึกถุงโดยระบุ วันเดินทาง เที่ยวบิน จึงสามารถนำขึ้นเครื่องได้ และห้ามมีร่องรอยการเปิดปากถุงโดยเด็ดขาด





สัมภาระและค่าพนักงานยกสัมภาระ

- สำหรับน้ำหนักของสัมภาระที่ทางสายการบินอนุญาตให้โหลดใต้ท้องเครื่องบิน คือ 20-30 กิโลกรัม (สำหรับผู้โดยสารชั้นประหยัด/ Economy Class Passenger ซึ่งขึ้นกับแต่ละสายการบิน) การเรียกเก็บค่าระวางน้ำหนักเพิ่มเป็นสิทธิ์ของสายการบินที่ท่านไม่อาจปฏิเสธได้ หาก น้ำหนักกระเป๋าเดินทางเกินกว่าที่สายการบินกำหนด
- สำหรับกระเป๋าสัมภาระที่ทางสายการบินอนุญาตให้นำขึ้นเครื่องได้ ต้องมีน้ำหนักไม่เกิน 7 กิโลกรัมและมีสัดส่วนไม่เกิน 7.5 x 13.5 x 21.5 สำหรับหน่วยวัด “นิ้ว” (Inch) หรือ 19 x 35 x 55 สำหรับหน่วยวัด “เซนติเมตร” (Centimeter)
- ในบางรายการทัวร์ ที่ต้องบินด้วยสายการบินภายในประเทศ น้ำหนักของกระเป๋าอาจจะถูกกำหนดให้ต่ำกว่ามาตรฐานได้ ทั้งนี้ขึ้นอยู่กับข้อกำหนดของแต่ละสายการบิน บริษัทขอสงวนสิทธิ์ไม่รับภาระ ความรับผิดชอบค่าใช้จ่ายในน้ำหนักส่วนที่เกิน
- กระเป๋าและสัมภาระที่มีล้อเลื่อนและมีขนาดใหญ่เกินไป ไม่เหมาะกับการเป็นกระเป๋าลือขึ้นเครื่องบิน (Hand carry)

การชดเชยค่ากระเป๋าในกรณีเกิดการสูญหาย

- ของมีค่าทุกชนิด **ขอแนะนำไม่ควรใส่เข้าไปในกระเป๋าใบใหญ่ที่เช็กไปกับเครื่อง** เพราะหากเกิดการสูญหาย สายการบินจะรับผิดชอบค่าใช้จ่ายตามกฎโออาต้าเท่านั้น ซึ่งจะชดใช้ให้ประมาณ กิโลกรัมละ 20 USD คุณด้วยน้ำหนักกระเป๋าจริง ทั้งนี้จะชดเชยไม่เกิน USD 400 กรณีเดินทางชั้นธรรมดา (Economy) หรือ USD 600 กรณีเดินทางชั้นธุรกิจ (Business) ดังนั้นจึงไม่แนะนำให้โหลดของมีค่าทุกประเภทลงกระเป๋าใบใหญ่
- กรณีกระเป๋าใบใหญ่เกิดการสูญหายระหว่างการท่องเที่ยว (**ระหว่างทัวร์ ไม่ใช่ระหว่างบิน**) โดยปกติประกันภัยการเดินทางที่บริษัททัวร์ได้จัดทำให้ลูกค้าจะไม่ครอบคลุมค่าชดเชยในกรณีกระเป๋าใบใหญ่สูญหาย
- กรณีกระเป๋าใบเล็ก (Hand Carry) เกิดการสูญหาย บริษัทฯ ไม่สามารถรับผิดชอบชดเชยค่าเสียหายให้ท่านได้ ดังนั้นท่านต้องระวังทรัพย์สินส่วนตัวของท่าน



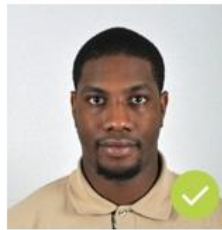


เอกสารประกอบการขอวีซ่า

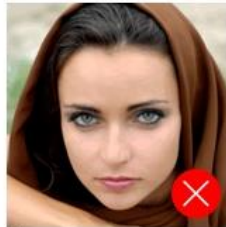
1. หนังสือเดินทาง ที่มีอายุไม่ต่ำกว่า 6 เดือน และมีหน้าเหลือมากกว่า 6 หน้า
2. สำเนาบัตรประชาชน และสำเนาทะเบียนบ้าน 2 ชุด
3. รูปถ่ายสีหน้าตรง ขนาด 3.5 ซม. x 4.5 ซม. หรือ 1.5 x 2 นิ้ว จำนวน 4 รูป พื้นฉากหลังรูปต้องเป็นพื้นสีขาว (อย่าถ่ายเอง เพราะพื้นเป็นสีเทา ใช้ไม่ได้) **ห้ามสวมแว่นสายตา** (รูปถ่ายต้องถ่ายไว้ไม่เกิน 6 เดือน.สถานทูตมีการเทียบรูปกับหน้าวีซ่าที่เคยได้)

ตัวอย่างรูปถ่าย

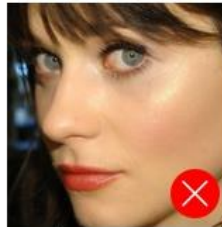
Valid Photos



Not Valid Photos



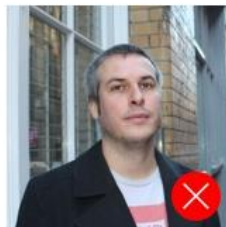
Blurred



Too Close



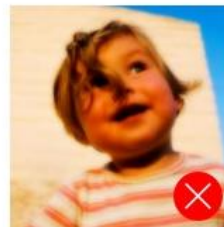
Back side is colored



Too Distant



With Glasses



Blurred





แบบฟอร์มการสำรองที่นั่ง

9 วัน 6 คืน จอร์แดน – เลบานอน

(รวมค่าวีซ่า / ไม่รวมทิปหัวหน้าทัวร์ ไกด์ท้องถิ่น และคนขับรถ)

- ราคาทัวร์ 82,900 บาท 15-23 มี.ค. 2562 30 เม.ย.-8 พ.ค. 2562 16-24 พ.ค.2562
 11-19 ต.ค.2562 18- 26 ต.ค. 2562
- ราคาทัวร์ 85,900 บาท 10-18 เม.ย. 2562 14-22 มิ.ย.2562 12-20 ก.ค.2562
 9-17 ส.ค. 2562

ลำดับ ที่	ชื่อ – สกุล (ภาษาอังกฤษ)	เบอร์ โทรศัพท์	ห้องพัก (SGL/TWN/ DBL/ TRP)	เลขที่ สะสม ไมล์	อาหาร (หากเพื่ออาหาร โปรครระบุ)	สถานที่ที่ท่านเคยสแกน ลายนิ้วมือในการขึ้น วีซ่าเชงเก้น (กรณีระบุ) (หลังวันที่ 14 พ.ย. 2556)

